



Winform
Academy



IL CONCETTO DI FORMAZIONE

Diverse cose stanno cambiando nel mondo della **medicina**. Nonostante i grandi risultati ottenuti, per molti anni è rimasta ferma sui paradigmi classici di **biologia molecolare**, trascurando in parte le grandi rivoluzioni del secolo scorso della **fisica**.

Non per questo vogliamo creare una dicotomia tra un approccio meccanicistico/chimico molecolare tradizionale e la fisica, ma in quanto, come produttori di sistemi terapeutici che sfruttano energie fisiche, sentiamo sempre più necessario aprire le porte ed approfondire, alla luce di nuove acquisizioni, le interazioni delle suddette energie con il sistema tessuto biologico.

È nostro desiderio sondare i diversi aspetti che concorrono all'omeostasi in terapia, con la volontà non di separare ma di **integrare** le due visioni scientifiche considerandole come due facce della stessa moneta.

Tutto questo ci permetterà di produrre protocolli sempre più adeguati alle varie patologie, metodi di didattica più mirati e chiari, atti a soddisfare le esigenze dei nostri clienti e nello stesso tempo valorizzare e migliorare sempre di più i nostri prodotti **creando un gap verso i nostri competitor**.

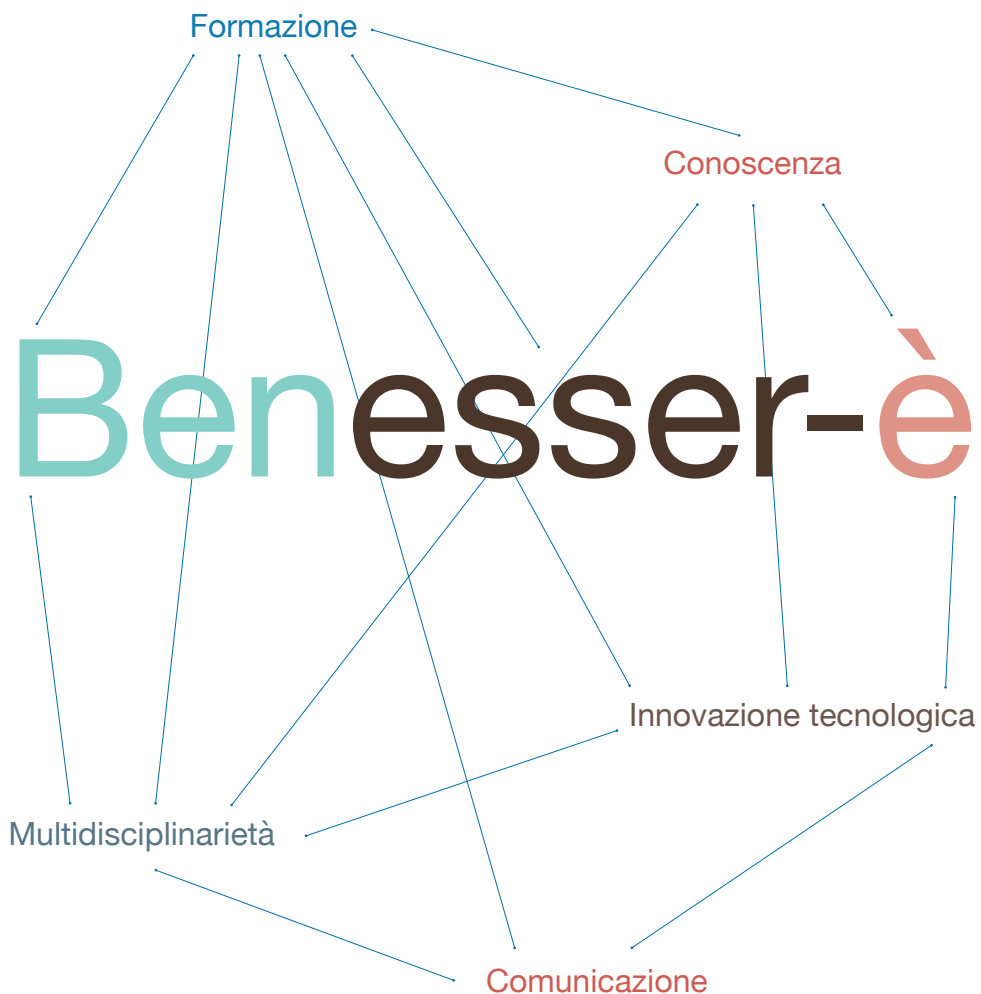
Sappiamo che la **salute**, definita dall'Organizzazione mondiale della sanità (OMS) nel 1946 "**stato di completo benessere fisico, psichico e sociale e non semplice assenza di malattia**", viene considerata un diritto e come tale si pone alla base di tutti gli altri diritti fondamentali che spettano alle persone.

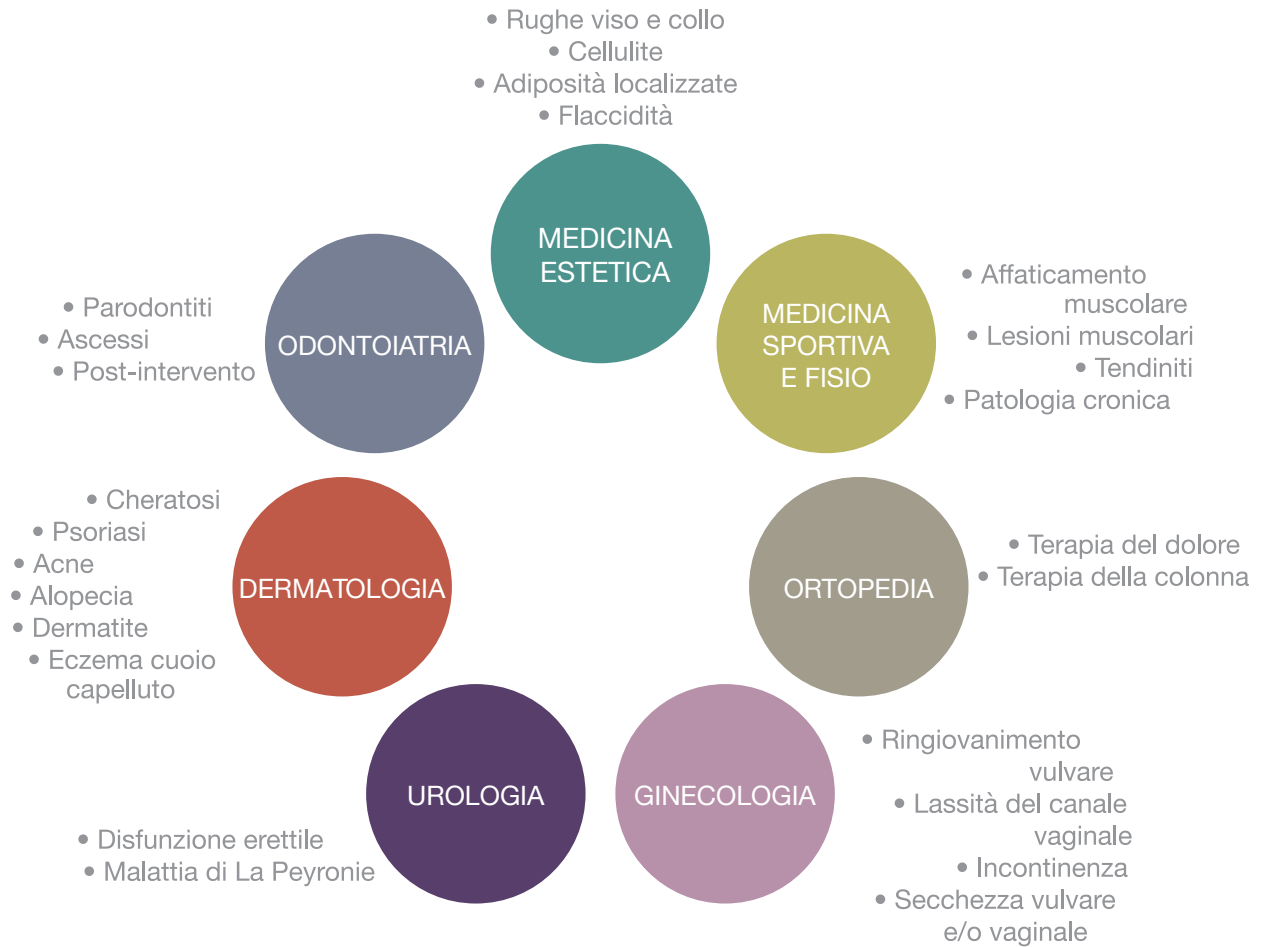
Tuttavia, **formare**, preparare ed elevare una risorsa umana in modo da renderla in grado di "**somministrare**" **benessere** implica un **costo** che non sempre l'azienda è in grado di sostenere e che la **Winform Academy** si propone di **rendere possibile completamente e gratuitamente**, attraverso corsi di formazione e workshop per la crescita del know-how personale e la diffusione della correttezza nell'applicazione dei **protocolli** e delle **metodologie** messe a punto dalla WinForm stessa.

I nostri **docenti** – con specializzazioni che variano dalla medicina dello sport e fisioterapia, diagnostica, dermatologia, ortopedia, ginecologia, odontoiatria e medicina estetica solo per citarne

alcune, non solo prestano la loro attività presso i centri in cui operano seguendo personalmente l'iter valutativo/diagnostico, riabilitativo/rieducativo di prevenzione e cura dei propri pazienti, ma sostengono attivamente la **preparazione e la formazione scientifica** presso la WinForm Academy e condividono la propria conoscenza durante i workshop e i corsi di formazione, alternando lezioni teoriche e pratiche.

Il **Dr. Cardelli** sostiene che «si debba porre l'accento sulla filosofia Winform di collaborazione, interazione, sinergia **multiprofessionale** o **interprofessionale** in ambito medico e delle professioni sanitarie per la conoscenza, l'utilizzo, lo sviluppo della fisica sanitaria attraverso l'applicazione di protocolli scientifici operativi condivisi e validati. Quando le esperienze multidisciplinari di applicazione della medesima metodica fisica nei diversi settori medico sanitari si saranno confrontate, uniformate ed indirizzate verso specifiche applicazioni specialistiche, potremo parlare di multidisciplinarietà applicativa della fisica sanitaria verso il paziente e le sue potenzialità e, mediante tali metodiche, di raggiungere il ben-essere e lo stato di salute.





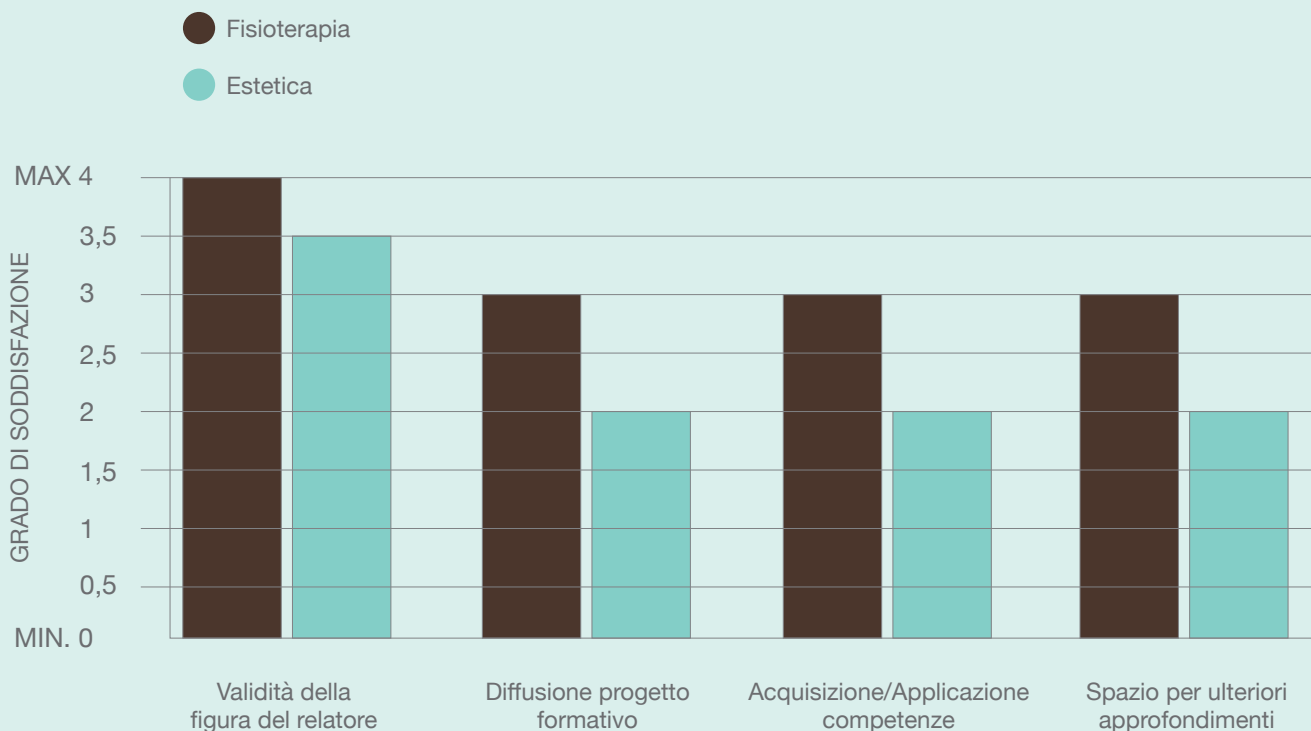
con l'applicazione delle metodiche:

VEICOLAZIONE O₃
 LASER
 ONDA D'URTO
 TECAR
 ELETTROSTIMOLAZIONE

In linea con quanto sostenuto sopra dal Dr. Cardelli, l'approccio multidisciplinare/interprofessionale della Winform Academy mira anche attraverso l'approfondimento dell'interazione delle componenti fisiche, chimiche e meccaniche delle apparecchiature con il tessuto biologico, ad un'ottimale applicazione sinergica dei vari sistemi terapeutici, ristabilendo l'accento sulla **conoscenza del protocollo scientifico** e rendendo il **dispositivo il mezzo** finalizzato al raggiungimento dello scopo ultimo, cioè il "benessere".

Il **percorso formativo** che promuoviamo ed organizziamo si tiene principalmente presso gli **Headquarters Winform**, tuttavia prevede anche altre sedi ubicate a **Bologna, Pescara, Milano, Torino e Roma**. Effettuiamo attività di docenza presso centri di formazione, istituti, sedi universitarie, cliniche private e sponsorizziamo congressi, seminari e convegni.

È nostro interesse favorire la crescita professionale e l'aggiornamento degli operatori sanitari e del benessere, nonché la loro **riqualificazione**, sia come passaggio da un profilo professionale ad un altro all'interno della propria area di appartenenza, sia coadiuvando il passaggio da un'area professionale ad un'altra, incoraggiando loro ad approfondire la loro conoscenza su dispositivi e **le metodiche all'avanguardia** che consentono **risultati ottimali e scientificamente comprovati**.



Qui sopra viene rappresentato un grafico in cui si mostra la valutazione data dai partecipanti ai corsi di formazione e workshop a delle specifiche voci, espresso con una scala di valori che va da 1 a 4, in cui 1 significa "molto poco", 2 "poco", 3 "abbastanza", 4 "molto". Mentre si evince chiaramente, sia in campo estetico che fisioterapico, l'alto valore attribuito alla validità e alla positività della figura del relatore, nonché alla sua chiarezza espositiva, si nota che questo dato differisce, nell'ambito dell'auto-valutazione, da quello riguardante la percezione del livello di applicazione delle competenze acquisite, come a significare che la mole delle nozioni impartite, il materiale fornito e le conoscenze teorico-pratiche condivise e condivisibili è tale da desiderare ulteriori occasioni d'incontro, dibattiti, discussioni ed approfondimenti. Riteniamo perciò questo un dato a doppia valenza, estremamente favorevole e stimolante.

I CORSI WINFORM ACADEMY SONO RIVOLTI A:

- Professionisti che desiderano uno stimolante **confronto con colleghi del settore** di provenienza o dello stesso ambito
- Chi intende avvicinarsi o è già in possesso di **dispositivi di fisica strumentale applicata a processi terapeutici** e desidera approfondirne ed ampliarne la conoscenza
- **Risorse umane del cliente Winform** che hanno bisogno di essere formate, preparate e/o aggiornate
- Figure professionali che desiderano contribuire, condividendo il proprio apporto di risultati già conseguiti o in fase di conseguimento, a **suffragare scientificamente le metodologie WinForm**
- Professionisti che desiderano avvicinarsi al mondo della fisica strumentale secondo i **protocolli identificati da WinForm**

COME PARTECIPARE

L'Academy ha dei requisiti di partecipazione che prevedono un numero chiuso di 25 di partecipanti allo scopo di valorizzare in maniera, oseremmo dire "olistica", i seguenti aspetti:

- Un'ottimale organizzazione logistica sia presso i nostri headquarters che nelle varie sedi di volta in volta selezionate per ospitare i nostri corsi
- Il rispetto dello spazio personale e della soglia di attenzione/concentrazione di ciascun individuo, evitando distrazioni e sovraffollamento delle aule
- Provenienza e/o appartenenza al settore, laureati in medicina/fisioterapia/operatori sanitari per i corsi ed i workshops di fisioterapia; estetica, titolari e collaboratori/collaboratrici di centri estetici, operatori ed operatrici del benessere per i corsi formativi di estetica

L'esperienza pregressa non è un requisito fondamentale per accedere ai corsi promossi dalla Winform Academy.

Al ricevimento della locandina con l'indicazione della data e sede del corso, gli interessati devono **compilare il modulo d'iscrizione** ad essa allegato ed inviarlo alla segreteria organizzativa WinForm, che provvederà a registrare i nominativi e a fornire/aggiornare ogni eventuale ragguglio a livello organizzativo e logistico.

OPPORTUNITÀ CONCRETE

In primo luogo, la WinForm Academy, offrendo un insieme di **contenuti educativi e di formazione** rivolti ai professionisti della Salute e del Benessere in senso più completo, rappresenta un trampolino di lancio per la propria **crescita e affermazione professionale**.

Esperti con storie e percorsi professionali a volte molto diversi tra loro si affiancano e lavorano in un team per attivare percorsi multidisciplinari e portare le loro esperienze personali in casi di pazienti in fase di trattamento o che hanno già concluso il loro percorso riabilitativo.

Uno degli aspetti fondanti della **Winform Academy** verte sull'esperienza, sulla **centralità delle relazioni**, senza le quali **l'Azienda, l'Academy** da essa promossa, i **relatori e docenti** che ne costituiscono parte integrante, i **discenti** senza i quali l'Academy non avrebbe ragione d'esistere, rischierebbero di allontanarsi ed isolarsi in questo mare in cui c'è molto da imparare!

La necessità di **costituire un network** e l'**aumento dei bisogni formativi** che conseguono all'ampliamento stesso delle tecnologie alla base dei dispositivi WinForm ci portano a progettare eventi di formazione e aggiornamento a più livelli (livello base, che si svilupperà successivamente in livello avanzato e più specialistico) a cui seguiranno nel prossimo futuro anche eventi multimediali per stare al passo con la crescente complessità delle richieste.

I MEMBRI DEL COMITATO SCIENTIFICO WINFORM



I Workshops saranno tenuti da Relatori docenti e membri del Comitato Scientifico Winform estremamente competenti e qualificati, con un importante bagaglio di esperienza personale e professionale maturata in ambiti multidisciplinari. Di seguito, un breve estratto dei loro rispettivi Curricula:

Dr. Cardelli Roberto

Laureato in Medicina e Chirurgia presso l'Università degli studi di Bologna esercita la propria attività ambulatoriale e formativa nel settore della Rieducazione Funzionale Ortopedica-Fisiatrica-Sportiva.

Dal 2000 è Direttore Sanitario di Arcobaleno srl, Ambulatorio di fisiochinesiterapia e terapia fisica con sede ad Imola e Castel San Pietro Terme (Bologna), dove promuove continuamente una stretta collaborazione interdisciplinare con le figure professionali dei fisioterapisti, osteopati, podologi, tecnici ortopedici e personale infermieristico che seguono i pazienti in maniera continuativa.

Nella professione medica è artefice e sostenitore di una collaborazione multidisciplinare con chirurghi ortopedici e neurochirurghi, reumatologi, otorinolaringoiatri, neurofisiologi, flebologi, ecografisti-eco-doppleristi, radiologi interventisti e medici analgesisti, geriatri e medici di base ed area critica in un'ottica di fattiva collaborazione reciproca per la salute, il benessere e la qualità di vita dei pazienti.

Iscritto alla S.I.M.F.E.R. (Società Italiana di Medicina Fisica e Riabilitativa), F.I.O. (Federazione Italiana di Ossigeno-Ozonoterapia), I.S.Mu.L.T. (Italian Society of Muscles Ligaments and Tendons), G.U.I.D.A. (Società Italiana per la Gestione Unificata e Interdisciplinare del Dolore Muscolo scheletrico e dell'Algodistrofia), S.I.M.R.I.M. (Società Italiana di Medicina Riabilitativa Interventistica Multidisciplinare), GSS (Gruppo di Studio della Scoliosi e della colonna vertebrale), SICP (Società Italiana della Caviglia e del Piede) e A.M.R.E.R. (Associazione Malati Reumatici Emilia Romagna), ha partecipato, come relatore, a numerosissimi corsi di formazione, convegni e simposi, in particolare nell'ambito della terapia infiltrativa osteoarticolare e muscoloscheletrica, dell'ossigeno-ozono terapia,

nelle patologie cartilaginee, tendinee e muscoloscheletriche e nei percorsi diagnostico-terapeutici appropriati a promuovere un'efficace recupero funzionale. Consulente medico scientifico per importanti aziende italiane del settore sociosanitario e docente universitario presso l'Università degli Studi di Siena nel corso di perfezionamento universitario in Ossigeno Ozono Terapia.

Dr. Pastore Alessandro

Diploma di Laurea in medicina e chirurgia e specializzazione in Tisiologia e Malattie dell'Apparato Respiratorio. Ha successivamente approfondito gli ambiti di medicina fisica e riabilitazione, terapia del dolore, rieducazione funzionale e neuromotoria. Socio della Federazione Medico sportiva italiana FMSI n. 17982 (Consiglio Direttivo di Venezia). Competenza Nazionale in Diagnostica Ecografica Osteo-articolare e Muscolo-tendinea (SIUMB). Specialistica in Manipolazioni Ortopediche presso Hôpital Hôtel-Dieu di Parigi. Medico Sociale Reyer Venezia Basket. Presso il proprio ambulatorio a Venezia, il Dr. Pastore offre un supporto completo e di alto livello dedicato agli atleti, monitorandone lo stato di forma ed accompagnandoli in percorsi di fisioterapia e riabilitazione personalizzati dopo eventuali traumi.

Dr. Francesco De Vita

1974-1981 Laurea in Medicina e Chirurgia presso l'Università di Padova, specializzazione in Chirurgia Generale presso l'Università di Verona nel 1987 e successivamente in Medicina dello Sport nel 1990 presso lo stesso ateneo. Aiuto chirurgo presso l'Ospedale Maggiore di Verona per 17 anni. Responsabile Sanitario dell'A.C. Chieoverona dal 2003 al 2014. Medico Nazionale Senior Hockey Ghiaccio per la Federazione Sport Ghiaccio dal marzo 2015 al marzo 2018. Responsabile Sanitario Hellas Verona FC dal luglio 2016 al luglio 2018. Attualmente Libero professionista dello Sport esperto di Onde D'urto presso il proprio studio medico.

Dr. Gian Pasquale Ganzit

Laurea in Medicina e Chirurgia conseguita presso l'Università degli Studi di Torino. Specializzazione in medicina dello Sport conseguita nel 1986 presso la stessa Università, seguita dalla qualifica di Medico competente in Medicina del Lavoro per la Regione Piemonte nel 1995. Dal 1992 al 2017 è stato Direttore della Ricerca scientifica presso l'Istituto di Medicina dello Sport di Torino, ricoprendo il ruolo di Consulente in medicina dello Sport, fisiologia dell'esercizio fisico, traumatologia. Dal 2004 al 2017 è stato Direttore Scientifico, Rappresentante di Direzione, Responsabile corsi della Scuola Regionale dello Sport Comitato Regionale Piemonte CONI. Per il triennio 2014-2017 Componente attivo del Comitato Scientifico e Docente del Master Universitario di II livello in Ecografia Diagnostica e Interventistica Muscolo-scheletrica dell'Università di Torino e, nel

biennio 2012-2014, Codirettore e Docente del Master Universitario di II livello in Gestione dei processi psicologici e relazionali nello sport agonistico presso l'Università Pontificia Salesiana SSR Rebaudengo Torino. Autore di numerosi libri e articoli scientifici a livello nazionale ed internazionale.

Dr.ssa Scarzella Fiammetta

Laurea in Medicina e Chirurgia nel 2006 presso l'Università di Medicina Chirurgia di Torino con una tesi su: "La tendinoscopia nello sportivo", a conclusione di uno studio di dissezione anatomica svoltosi tra novembre 2005 e luglio 2006 al fine di verificare la praticità, l'efficacia, la sicurezza e la riproducibilità della tecnica tendoscopica a livello dei tendini peronieri e tibiale posteriore. Frequenza presso l'Istituto di Medicina dello Sport di Torino a partire dal marzo 2006 e Tesi di specializzazione in Medicina dello Sport in data nel 2012 dal titolo "Equilibrio e tiro con l'arco: valutazione posturale comparativa di arcieri di alto livello e di medio livello". Attività di libero professionista come Medico Specialista in Medicina dello Sport dal 2012: visite medico sportive agonistiche e non agonistiche, valutazioni funzionali, consulenze nutrizionali e posturali, prelievi ematici.

Da novembre 2017 membro dell'Assemblea dei Soci dell'IMS di Torino.

Tesserata alla F.M.S.I. dal 29/04/2008 (tessera 19402), prima come socio aggregato, dal 2012 socio ordinario.

Docente SDS Piemonte con numerose esperienze di docenza in ambito di medicina dello sport, anatomia, fisiologia, primo soccorso, antidoping.

Docente FMSI nel progetto Educamp 2016.

Docente di PSS-D della FMSI e BLS aziendale.

Delegato provinciale Torino al PSS-D FMSI.

Membro del MEDICAL AND SPORT SCIENCES COMMITTEE della WORLD ARCHERY dal 14.10.2017.

Ispettore medico antidoping da maggio 2012. Dal 2016 DCO internazionale.

DCO alle Olimpiadi di Rio de Janeiro del 2016.

Autrice di numerosi Abstract e lavori scientifici nell'ambito della ricerca in Medicina dello Sport presentati come Poster e/o comunicazioni orali presso convegni e congressi FMSI.

Dott. Sandro Lain

Diploma di Terapista della Riabilitazione conseguito nel 1994 presso l'U.L.S.S. di Vicenza. Laurea in fisioterapia conseguita nel 2003 presso l'Università degli studi di Padova. Corsi ECM su Posturologia, Idrokinesiterapia, Terapia manuale (varie tecniche), Linfodrenaggio, Terapia cranio-sacrale, Osteopatia, Tecniche strumentali fisioterapiche, Trattamenti fasciali. Ha operato in qualità di fisioterapista per squadre di Hockey (campionato nazionale serie A1 e coppa europea Cers.) e in qualità di fisioterapista di

riferimento esterno per squadre di calcio (campionato nazionale serie B). Dal 2010 opera nel proprio studio professionale dove segue personalmente l'iter valutativo, riabilitativo/rieducativo e preventivo dei propri pazienti. Dal 2008 ad oggi docente a.c. per Winform corsi teorico pratici per protocolli e linee guida SIT ed ENDOTERMIA in metodica associata nelle patologie fisioterapiche.

Dott. De Angelis Marco

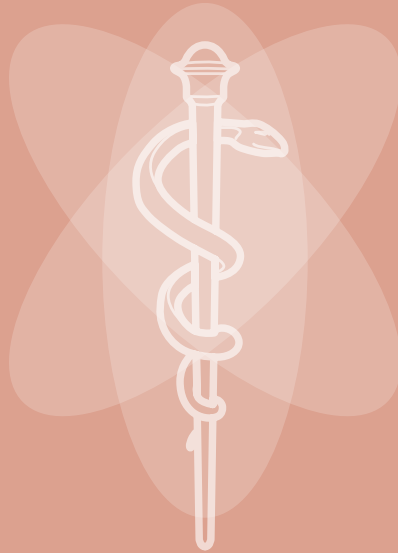
Diploma di Laurea in Fisioterapia conseguito presso l'Università degli Studi di Roma. Dal 2002 è Direttore dell'Associazione Fisioequipe di Roma. Successivamente fonda Emove s.r.l. che ne è società di formazione metodologica in campo riabilitativo. Dal 2006 Fondatore consigliere e membro del comitato scientifico della International Society of Proprioception and Posture. Relatore e membro del comitato organizzativo di numerosi corsi di formazione e convegni, inclusi corsi di fisica strumentale applicata alle patologie fisioterapiche.

Dott. Guglielmo Amendola

Consegue il Diploma di Laurea in Educazione Fisica presso l'Università di Urbino nel 1989 e successivamente il Diploma di Laurea in Fisioterapia presso l'Università di Cesena nel 1997. Per oltre dieci anni ha operato in qualità di fisioterapista seguendo alcuni tra i maggiori e più quotati atleti del mondo del tennis a livello nazionale ed internazionale. Successivamente ha lavorato attivamente nell'ambito della pallavolo di Serie A sia maschile che femminile, trattando e supportando con successo anche atleti di Beach Volley per poi approdare naturalmente al mondo del calcio a seguito di campioni di Serie A, del calibro di Felipe Anderson, centrocampista del West Ham United, di cui Guglielmo è fisioterapista personale. Attualmente è Libero Professionista e titolare del proprio centro Fisioterapico a Rimini, che si nutre di proficue collaborazioni anche con altri centri sia a livello locale che a più ampio raggio.

Michele Rossi

Michele Rossi classe 1959, diplomato in massofisioterapia, collabora da circa 25 anni in ricerca e formazione con diverse università e cliniche europee. Ha relazionato come formatore in medicina estetica ed estetica. Consulente tecnico scientifico per diverse aziende di elettromedicali, produttrici di Laser, onde d'urto, Tecar e radiofrequenza. Formatore e consulente all'uso di strumentazioni di tecarterapia per diverse squadre sportive professionistiche (calcio, pallavolo, Rugby ecc.).



Per il
**CALENDARIO
EVENTI FORMATIVI**
contattare
lara.vinale@winformweb.it

University La Sapienza of Rome,
IFO Hospitaller Physiotherapeutic Institutes-Rome,
Local Health Care Unit of:
Milan, Venice, Palermo, Florence,
Padua, Udine, Treviso

WINFORM Medical Engineering srl
T. +39 0421 222026
info@winformweb.it
www.winformweb.it

